

CAMPUS

TRIGANO



campus
2016.2017

**FORMATION
PROFESSIONNELLE
CONTINUE**

- Accessoires
- Vente
- Réglementation
- SAV / Réparations

DES SOLUTIONS DE FORMATIONS ADAPTÉES À VOS MÉTIERS

sommaire



Calendrier des stages 3

Accessoires 4 - 16

Présentation du formateur	4
Webasto	5
Normes gaz	6
Eberspächer	7
Alde	8
Antennes satellites	9
Alarmes MetaSystem	10
Thetford	11
Truma gasoil	12
Truma gaz	13
Dometic	14
Production et stockage de l'énergie électrique	15
Zenec autoradios multimédia	16

Vente 17 - 19

Présentation du formateur	17
Vendre les produits à forte marge	18
Vendeur spécialisé en magasin	19

Réglementation 20 - 21

Présentation du formateur	20
Exigences légales et réglementaires	21

SAV / Réparation 22 - 25

Présentation des formateurs	22
Experts	23
Techniques de réparation niveau 1	24
Techniques de réparation niveau 2	25

Informations pratiques 26

Bulletin d'inscription 27

Lieux des formations 28



Calendrier des stages classés par sites

campus 2016.2017

3

● Accessoires ● Vente ● Réglementation ● SAV / Réparations

SITES	STAGES	DATES	P.	
Agen (47)	Chauffage COMBI TRUMA type gaz	mardi 3 janvier 2017	13	●
	Chauffage Chauffage COMBI TRUMA gasoil	mercredi 4 janvier 2017	12	●
	Antennes satellites et démodulateurs	jeudi 5 janvier 2017	9	●
	Production et stockage de l'énergie électrique	mardi 10 janvier 2017	15	●
	Réfrigérateurs & Toilettes THETFORD	mardi 10 janvier 2017	11	●
	Chauffage gaz ALDE 3020	mercredi 11 janvier 2017	8	●
	Installation Alarmes MetaSystem	jeudi 12 janvier 2017	10	●
Avelin (59)	Vendeur en magasin d'accessoires VDL	mardi 15 novembre 2016	19	●
	Vendre les produits techniques à forte valeur	mercredi 16 novembre 2016	18	●
	Chauffage COMBI TRUMA type gaz	mardi 17 janvier 2017	13	●
	Chauffage Chauffage COMBI TRUMA gasoil	mercredi 18 janvier 2017	12	●
	Réfrigérateurs & Toilettes THETFORD	jeudi 19 janvier 2017	11	●
	Chauffage gaz ALDE 3020	mardi 24 janvier 2017	8	●
	Réfrigérateur et climatisation DOMETIC	mercredi 25 janvier 2017	14	●
	Production et stockage de l'énergie électrique	jeudi 26 janvier 2017	15	●
	Antennes satellites et démodulateurs	mardi 31 janvier 2017	9	●
	Principe de fonctionnement de la détente des gaz	mercredi 1 février 2017	6	●
	Chauffage COMBI TRUMA type gaz	jeudi 2 février 2017	13	●
Bordeaux (33)	Vendeur en magasin d'accessoires VDL	mardi 20 décembre 2016	19	●
	Vendre les produits techniques à forte valeur	mercredi 21 décembre 2016	18	●
Nancy (54)	Chauffage COMBI TRUMA type gaz	mardi 7 février 2017	13	●
	Chauffage Chauffage COMBI TRUMA gasoil	mercredi 8 février 2017	12	●
	Chauffage gaz ALDE 3020	jeudi 9 février 2017	8	●
Sablé-sur-Sarthe (72)	Chauffage COMBI TRUMA type gaz	mardi 29 novembre 2016	13	●
	Chauffage Chauffage COMBI TRUMA gasoil	mercredi 30 novembre 2016	12	●
	Chauffage gaz ALDE 3020	jeudi 1 décembre 2016	8	●
	Réfrigérateurs & Toilettes THETFORD	jeudi 1 décembre 2016	11	●
	Autoradio multimédia GPS Zenec	mardi 6 décembre 2016	16	●
	Chauffage et Chauffe-eau GASOIL WEBASTO	mardi 6 décembre 2016	5	●
	Antennes satellites et démodulateurs	mercredi 7 décembre 2016	9	●
	Chauffage gaz ALDE 3020	jeudi 8 décembre 2016	8	●
	Traitement de l'air par Eberspächer	jeudi 8 décembre 2016	7	●
	Production et stockage de l'énergie électrique	mardi 13 décembre 2016	15	●
	Réfrigérateurs & Toilettes THETFORD	mardi 13 décembre 2016	11	●
	Principe de fonctionnement de la détente des gaz	mercredi 14 décembre 2016	6	●
	Réfrigérateur et climatisation DOMETIC	mercredi 14 décembre 2016	14	●
	Installation Alarmes MetaSystem	jeudi 15 décembre 2016	10	●
	Techniques de réparation du VDL niveau 1	lundi 23 janvier 2017	24	●
	Techniques de réparation du VDL niveau 1	mardi 24 janvier 2017	24	●
	Techniques de réparation du VDL niveau 2	mercredi 25 janvier 2017	25	●
	Techniques de réparation du VDL niveau 2	jeudi 26 janvier 2017	25	●
	Vendeur en magasin d'accessoires VDL	mardi 7 février 2017	19	●
	Vendre les produits techniques à forte valeur	mercredi 8 février 2017	18	●
	Exigences légales et réglementaires applicables aux VDL	mardi 21 mars 2017	21	●
	Experts d'assurances et VDL	mardi 21 mars 2017	23	●
	Experts d'assurances et VDL	mercredi 22 mars 2017	23	●
Tournon-sur-Rhône (07)	Production et stockage de l'énergie électrique	lundi 7 novembre 2016	15	●
	Chauffage et Chauffe-eau GASOIL WEBASTO	mardi 8 novembre 2016	5	●
	Traitement de l'air par Eberspächer	mercredi 9 novembre 2016	7	●
	Chauffage gaz ALDE 3020	vendredi 11 novembre 2016	8	●
	Installation Alarmes MetaSystem	mardi 22 novembre 2016	10	●
	Chauffage COMBI TRUMA type gaz	mercredi 23 novembre 2016	13	●
	Chauffage Chauffage COMBI TRUMA gasoil	jeudi 24 novembre 2016	12	●
	Exigences légales et réglementaires applicables aux VDL	mardi 18 octobre 2016	21	●
	Experts d'assurances et VDL	mardi 18 octobre 2016	23	●
	Experts d'assurances et VDL	mercredi 19 octobre 2016	23	●
	Techniques de réparation du VDL niveau 1	lundi 14 novembre 2016	24	●
	Techniques de réparation du VDL niveau 1	mardi 15 novembre 2016	24	●
	Techniques de réparation du VDL niveau 2	mercredi 16 novembre 2016	25	●
	Techniques de réparation du VDL niveau 2	jeudi 17 novembre 2016	25	●
	Vendeur en magasin d'accessoires VDL	mardi 10 janvier 2017	19	●
	Vendre les produits techniques à forte valeur	mercredi 11 janvier 2017	18	●



accessoires

LE FORMATEUR

Charles Sommaggio

Responsable SAV d'Euro Accessoires
Responsable pédagogique et principal intervenant de la gamme accessoires.

Technicien supérieur en génie électronique et informatique industrielle.

Onze années d'expérience en après-vente.

Il a suivi les formations dispensées par les principaux fournisseurs d'accessoires du groupe Trigano ainsi qu'une formation à l'animation de stages.

LES FORMATIONS

● Webasto	5	● Truma gasoil	12
● Normes gaz	6	● Truma gaz	13
● Eberspächer	7	● Dometic.....	14
● Alde	8	● Production et stockage de l'énergie électrique	15
● Antennes satellites	9	● Zenec autoradios multimédia	16
● Alarmes MetaSystem	10		
● Thetford.....	11		



accessoires



Chauffage et Chauffe-eau gasoil WEBASTO

Publics

Chef d'atelier, technicien d'atelier
VDL, magasinier.

Pédagogie

Exposé et exercices pratiques.
Exercices sur bancs d'essais
pédagogiques.
Documentation technique.
Contrôle des connaissances
effectué en fin de journée.

Prérequis

Aucun

Intervenants

Technicien Trigano Service.
Technicien Webasto.

Modalités

Nombre de stagiaires mini : 10
Nombre de stagiaires maxi : 15
Durée : **7 heures**

OBJECTIFS

Connaître les principes de fonctionnement, les bonnes règles d'installation et les méthodologies de recherche de pannes du Dual Top.
Connaître les procédures de garantie.

PROGRAMME

Les différentes séquences de fonctionnement du chauffage Dual Top.
Les points importants sur l'installation.
Les différentes pannes connues, méthodologie de diagnostic.
Procédures de garantie.
Travaux pratiques : simuler une installation.
Démontage et recherche de panne sur banc.

DATES ET LIEUX

8 novembre 2016 à Tournon-sur-Rhône (07) - Trigano VDL
6 décembre 2016 à Sablé sur Sarthe (72) - Ouest VDL

PRIX

275 €^{HT}
par stagiaire





accessoires

Principe de fonctionnement de la détente des gaz Installation accessoires

Public

Chefs d'atelier, techniciens atelier VDL, préparateurs de véhicules, magasiniers, commerciaux.

Pédagogie

Exposés théoriques.
Détendeur découpé et ouvert.
Matériel de démonstration.
Documentation technique.
Contrôle des connaissances effectué en fin de journée.

Prérequis

Aucun

Intervenant

Technicien SAV
EURO-ACCESSOIRES.

Modalités

Nombre de stagiaires mini : 10
Nombre de stagiaires maxi : 15
Durée : **7 heures**

PRIX

275 €^{HT}
par stagiaire

OBJECTIFS

- Connaître les limites de fonctionnement et d'utilisation des gaz (butane, propane et GPLc)
- Assimiler les obligations de l'intervenant d'après la norme NF EN 1949.
- Installation dans les règles de l'art des accessoires gaz (butane, propane et GPLc)
- Etre en mesure de diagnostiquer une panne liée aux limites de fonctionnement des gaz.
- Comprendre le principe de fonctionnement des détendeurs et des inverseurs de gaz
- Installation dans les règles de l'art un réservoir GPLc Borel.

PROGRAMMES

- Descriptif du procédé de fabrication des gaz butane, propane et GPLc
- Rappel des 3 états de la matière (liquide, gazeux, solide) et des mécanismes moléculaires pour passer d'un état à un autre.
- Les limites de fonctionnement.
- Fonctionnement interne des détendeurs et inverseurs de gaz
- Descriptif de la norme NF EN 1949.
- Obligation normative de l'installateur et du réparateur.
- La pose d'un réservoir GPLc Borel.
- Les erreurs de montage les plus connues.

DATE ET LIEU

14 décembre 2016 à Sablé sur Sarthe (72) - Ouest VDL
1^{er} février 2017 à Avelin (59) - CMC Distribution



accessoires



Traitement de l'air par Eberspächer

Chauffage gasoil D2 et D4 Rafrâchisseur Ebercool III

Publics

Chefs d'atelier, techniciens atelier VDL, magasiniers, préparateurs de véhicules, vendeurs de camping-cars.

Pédagogie

Exposés théoriques et exercices pratiques.

Exercices sur chauffages et rafraîchisseur pédagogiques.

Présentation sur chauffage en coupe pour comprendre le fonctionnement interne.

Banc pédagogique rafraîchisseur.

Documentation technique.

Un contrôle de connaissances est effectué en fin de journée pour vérifier la bonne acquisition de la formation.

Prérequis

Aucun

Intervenants

Technicien SAV
EURO-ACCESSOIRES.
Technicien EBERSPACHER.

Modalités

Nombre de stagiaires mini : 10

Nombre de stagiaires maxi : 15

Durée : 7 heures

OBJECTIF : Chauffage

- Comprendre le fonctionnement interne de chaque élément.
- Assurer la maintenance, rechercher des pannes.
- Pouvoir réaliser des installations sur véhicule.
- Savoir mettre en œuvre une garantie.

OBJECTIF : Rafrâchisseur

- Assimiler le principe de rafraîchissement par absorption des calories.
- Savoir installer un rafraîchisseur.
- Savoir programmer le panneau de commande.

PROGRAMME

- Principe de fonctionnement des appareils.
- Description des composants, diagrammes.
- Principe de régulation.
- Préconisation de montage, points de sécurité.
- Présentation et utilisation des appareils de contrôle et détection des pannes.
- Démontage et remontage d'un appareil par les participants.
- Mise en service de l'appareil et connaissance des régimes de fonctionnements.
- Utilisation de la base de données technique online.
- Traitement des garanties.



PRIX

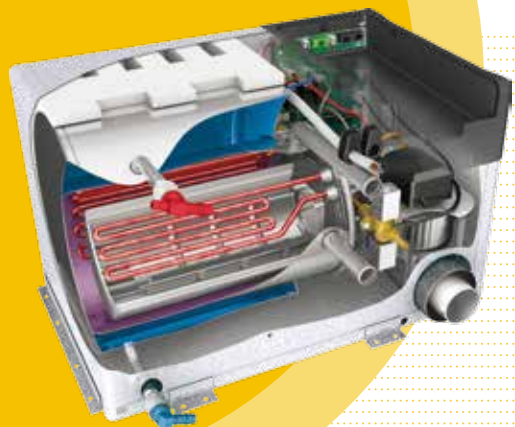
275 €^{HT}
par stagiaire

DATES ET LIEUX

9 novembre 2016 à Tournon-sur-Rhône (07) - Trigano VDL

8 décembre 2016 à Sablé-sur-Sarthe (72) - Ouest VDL





accessoires

Chauffage à gaz ALDE 3020

Public

Chefs d'atelier, techniciens atelier VDL, magasiniers, préparateurs de véhicules, vendeurs de camping-cars.

Pédagogie

Exposés théoriques et exercices pratiques.

Exercices sur chauffages pédagogiques.

Présentation sur chauffage en coupe pour comprendre le fonctionnement interne.

Documentation technique.

Un contrôle de connaissances est effectué en fin de journée pour vérifier la bonne acquisition de la formation.

Prérequis

Aucun

Intervenants

Technicien SAV
EURO-ACCESSOIRES.
Technicien ALDE.

Modalités

Nombre de stagiaires mini : 10
Nombre de stagiaires maxi : 15
Durée : **7 heures**

OBJECTIFS

- Détecter dans une installation les erreurs de montages et les mauvaises utilisations.
- Savoir purger un circuit de liquide caloporteur.
- Comprendre le fonctionnement interne de la chaudière pour pouvoir diagnostiquer une panne.
- Savoir mettre en œuvre une garantie ALDE.

PROGRAMME

1^{er} thème : principe d'installation des radiateurs

- Définition du terme « liquide caloporteur ».
- La convection naturelle de l'air chaud.
- Les diverses méthodes de purge (kit de remplissage).

2^{ème} thème : présentation du fonctionnement de chaque sous ensemble de la chaudière 3020.

- Les divers branchements de la chaudière.
- Principe de chauffe du liquide caloporteur.
- Démontage et remontage de nos chaudières pédagogiques.
- Explication du double asservissement de la chaudière.
- Descriptif des phases de démarrages.
- Visualisation sur banc d'essais des différentes phases.
- Analyse des pannes qui pourraient perturber le fonctionnement de la chaudière.

3^{ème} thème : mise en œuvre de la garantie ALDE

- Liste des éléments administratifs et pièces en panne à fournir.

PRIX

275 €^{HT}
par stagiaire

DATES ET LIEUX

11 novembre 2016 à Tournon-sur-Rhône (07) - Trigano VDL

1^{er} décembre 2016 à Sablé-sur-Sarthe (72) - Ouest VDL

8 décembre 2016 à Sablé-sur-Sarthe (72) - Ouest VDL

11 janvier 2017 à Agen (47)

24 janvier 2017 à Avelin (59) - CMC Distribution

9 février 2017 à Nancy (54)





accessoires

Antennes satellites et démodulateurs

Publics

Chefs d'atelier, techniciens atelier VDL, Préparateurs de véhicules, magasiniers, Commerciaux.

Pédagogie

Exposés théoriques et exercices pratiques.

Documentation technique.

Un contrôle de connaissances est effectué en fin de journée pour vérifier la bonne acquisition de la formation.

Prérequis

Aucun

Intervenant

Technicien SAV
EURO-ACCESSOIRES.

Modalités

Nombre de stagiaires mini : 10
Nombre de stagiaires maxi : 15
Durée : 7 heures

PRIX

275 €^{HT}
par stagiaire

OBJECTIFS

- Connaître la fonction de chaque élément de la chaîne de réception.
- Comprendre la différence entre la TNT et DVB/S.
- Savoir conseiller à un utilisateur l'antenne qui lui conviendra.
- Maîtriser les techniques de pose et recherches de panne.

PROGRAMME

Généralités sur la réception avec une antenne satellite.

- Les différents types de satellites en orbite autour de la planète.
- Fonction d'un satellite et définition de sa position par rapport à la terre.
- Définition de l'empreinte au sol (footprint). Principe de fonctionnement du «numérique».
- Descriptif du principe de fonctionnement des démodulateurs HD.

Les antennes satellites pour véhicules de loisirs.

- Critères de choix d'une antenne.
- Principe d'une amplification mécanique.
- Fonction d'un LNB dans la chaîne d'amplification.

La TNT SAT

- Différence entre TNT, bouquet TNT et DVB/S
- Choix du satellite en fonction du bouquet du client.
- Explication de la technologie Télévision Numérique Terrestre

Méthode pour installer et dépanner une antenne

- Erreurs de montage les plus répandues.
- Méthode de dépannage.
- Matériel nécessaire.

DATES ET LIEUX

7 décembre 2016 à Sablé-sur-Sarthe (72) - Ouest VDL

5 janvier 2017 à Agen (47)

31 janvier 2017 à Avelin (59) - CMC Distribution





accessoires

Installation Alarmes MetaSystem

OBJECTIFS

- Connaître le principe de fonctionnement d'un réseau (ou BUS) multiplexé sur un véhicule.
- Savoir intervenir sur le BUS multiplexé sans en perturber le fonctionnement.
- Installer une alarme multiplexée pilotée par la télécommande d'origine du véhicule
- Connaître et maîtriser les différents types de verrouillages existants sur les véhicules
- Installer une alarme non multiplexée pilotée par une radiocommande séparée
- Maîtriser le fonctionnement du module IWM (Interface Wireless Modul)
- Connaître l'utilisation et le fonctionnement des différents détecteurs radio (sans fil)
- Associer des radiocommandes supplémentaires à une alarme sur télécommande d'origine (module M327)
- Déterminer une affectation alarme en fonction d'un modèle de véhicule
- Savoir utiliser l'outil de programmation PRG007 et savoir le mettre à jour
- Savoir configurer une alarme MetaSystem en fonction du modèle de véhicule
- Savoir associer des détecteurs radio à une alarme Metasystem.
- Connaître la procédure d'éjection des ultrasons et/ou du détecteur infrarouge M2021
- Connaître le principe de télécodage des radiocommandes Metasystem
- Maîtriser la procédure de synchronisation des radiocommandes.
- Savoir lire les mémoires d'alarmes
- Savoir diagnostiquer rapidement une panne sur une alarme.

Public

Chefs d'atelier, techniciens atelier VDL, préparateurs de véhicules, magasiniers, commerciaux.

Pédagogie

Exposés théoriques.
Vidéo de montage sur différents véhicules.
Matériel de démonstration.
Documentation technique.
Contrôle des connaissances effectué en fin de journée.

Prérequis

Aucun

Intervenants

Technicien SAV
EURO-ACCESSOIRES.
Technicien de la société
MetaSystem.

Modalités

Nombre de stagiaires mini : 10
Nombre de stagiaires maxi : 15
Durée : **7 heures**

PRIX

275 €^{HT}
par stagiaire

PROGRAMME

- Descriptif du fonctionnement des différents réseaux de BUS multiplexés : exemple le CAN BUS
- Méthodologie et outil pour intervenir sur un BUS sans créer de perturbation.
- Descriptif des différents types de poses en fonction du véhicule.
- Savoir programmer la centrale en fonction du véhicule et en fonction des besoins et attentes du client.
- Présentation des erreurs de montage les plus communes.

DATES ET LIEUX

22 novembre 2016 à Tournon-sur-Rhône (07) - Trigano VDL
15 décembre 2016 à Sablé-sur-Sarthe (72) - Ouest VDL
12 janvier 2017 à Agen (47)



accessoires

Réfrigérateurs & Toilettes THETFORD



Publics

Chefs d'atelier, techniciens atelier
VDL, magasiniers

Pédagogie

Exposés théoriques et exercices
pratiques.

Appareil pédagogique.

Documentation technique.

Un contrôle de connaissances
est effectué en fin de journée
pour vérifier la bonne acquisition
de la formation.

Prérequis

Aucun

Intervenants

Technicien THETFORD
Technicien SAV
EURO-ACCESSOIRES.

Modalités

Nombre de stagiaires mini : 10

Nombre de stagiaires maxi : 15

Durée : 7 heures

OBJECTIFS

- Connaître les principes de fonctionnement des agrégats.
- Etre capable de diagnostiquer et de dépanner un réfrigérateur THETFORD.
- Transformer un appareil manuel en automatique.
- Etre capable de diagnostiquer et de dépanner une toilette THETFORD
- Connaissance de la procédure de garantie THETFORD

PROGRAMME

- Principe de fonctionnement d'un agrégat.
- Les différentes séquences de fonctionnement d'un réfrigérateur THETFORD.
- Diagnostiquer les pannes et réparer un réfrigérateur.
- Diagnostiquer les pannes et réparer une toilette THETFORD.
- Mise en pratique sur bancs d'essais pédagogiques.
- Mise en œuvre d'une garantie THETFORD.
- Présentation du site internet dédié aux professionnels.

DATES ET LIEUX

1^{er} décembre 2016 à Sablé-sur-Sarthe (72) - Ouest VDL

13 décembre 2016 à Sablé-sur-Sarthe (72) - Ouest VDL

10 janvier 2017 à Agen (47)

19 janvier 2017 à Avelin (59) - CMC Distribution

PRIX

275 €^{HT}
par stagiaire





accessoires

Chauffage COMBI TRUMA gasoil et boîtier de diagnostic

Publics

Chefs d'atelier, techniciens atelier VDL, préparateurs de véhicules, magasiniers, commerciaux.

Pédagogie

Exposés théoriques.
Utilisation pratique du boîtier diagnostique sur des chauffages pédagogique.
Documentation technique.
Un contrôle de connaissances est effectué en fin de journée pour vérifier la bonne acquisition de la formation.

Prérequis

Aucun

Intervenants

Technicien TRUMA
Technicien
SAV EURO-ACCESSOIRES.

Modalités

Nombre de stagiaires mini : 10
Nombre de stagiaires maxi : 15
Durée : 7 heures

OBJECTIFS

- Savoir utiliser le boîtier de diagnostic pour dépanner les chauffages, déverrouillage des cartes, déverrouillage du brûleur, lectures des codes pannes.
- Connaître le fonctionnement interne d'un chauffage à air pulsé type COMBI gasoil.
- Etre en mesure de réparer un chauffage à air pulsé de type COMBI gasoil.
- Savoir mettre en œuvre une garantie TRUMA.

PROGRAMME :

- Fonctionnement du boîtier diagnostique et de son logiciel.
- Déverrouillage des cartes électroniques.
- Explication du fonctionnement du logiciel pour pouvoir interpréter les valeurs internes du chauffage.
- Utilisation du boîtier diagnostique sur un chauffage pédagogique.
- Mise à jour en ligne sur site TRUMA.
- Informations techniques sur sites web TRUMA.
- Descriptif du double asservissement thermique du chauffage.
- Décrire la fonction des sous ensembles du chauffage.
- Décryptage de la séquence de démarrage.
- Réparer un chauffage sur un banc pédagogique.
- Mise en œuvre d'une garantie TRUMA.

NB : Possibilité de copier le support de stage : penser à vous munir d'une clé USB 1 Go minimum.

PRIX
275 €^{HT}
par stagiaire

DATES ET LIEUX :

24 novembre 2016 à Tournon-sur-Rhône (07) - Trigano VDL
30 novembre 2016 à Sablé sur Sarthe (72) - Ouest VDL
4 janvier 2017 à Agen (47)
18 janvier 2017 à Avelin (59) - CMC Distribution
8 février 2017 à Nancy (54)





accessoires

Chauffage COMBI TRUMA type gaz et utilisation du boîtier de diagnostic

Publics

Chefs d'atelier, techniciens atelier VDL, préparateurs de véhicules, magasiniers, commerciaux.

Pédagogie

Exposés théoriques.
Utilisation pratique du boîtier diagnostique sur des chauffages pédagogique.
Documentation technique.
Un contrôle de connaissances est effectué en fin de journée pour vérifier la bonne acquisition de la formation.

Prérequis

Aucun

Intervenants

Technicien TRUMA
Technicien
SAV EURO-ACCESSOIRES.

Modalités

Nombre de stagiaires mini : 10
Nombre de stagiaires maxi : 15
Durée : **7 heures**

OBJECTIFS

- Savoir utiliser le boîtier de diagnostic pour dépanner les chauffages, déverrouillage des cartes, lectures des codes pannes.
- Connaître le fonctionnement interne d'un chauffage à air pulsé type COMBI gaz.
- Etre en mesure de réparer un chauffage à air pulsé de type COMBI gaz.
- Savoir mettre en œuvre une garantie TRUMA.

PROGRAMME :

- Fonctionnement du boîtier diagnostique et de son logiciel.
- Déverrouillage des cartes électroniques.
- Mise à jour en ligne sur le site TRUMA.
- Informations techniques sur sites web TRUMA.
- Explication du fonctionnement du logiciel pour pouvoir interpréter les valeurs internes du chauffage.
- Utilisation du boîtier diagnostique sur un chauffage pédagogique.
- Descriptif du double asservissement thermique du chauffage.
- Description du fonctionnement des sous ensembles du chauffage.
- Décryptage de la séquence de démarrage.
- Réparer un chauffage sur un banc pédagogique.
- Mise en œuvre d'une garantie TRUMA.

NB : Possibilité de copier le support de stage : penser à vous munir d'une clé USB 1 Go minimum.

PRIX

275 €^{HT}
par stagiaire

DATES ET LIEUX :

23 novembre 2016 à Tournon-sur-Rhône (07) - Trigano VDL
29 novembre 2016 à Sablé sur Sarthe (72) - Ouest VDL
3 janvier 2017 à Agen (47)
17 janvier 2017 à Avelin (59) - CMC Distribution
2 février 2017 à Avelin (59) - CMC Distribution
7 février 2017 à Nancy (54)





accessoires

Réfrigérateur et climatisation DOMETIC

Public

Chefs d'atelier, techniciens atelier VDL, Préparateurs de véhicule, magasiniers.

Pédagogie

Exposés théoriques et exercices pratiques.

Réfrigérateur et climatisation pédagogiques.

Documentation technique.

Un contrôle de connaissances est effectué en fin de journée pour vérifier la bonne acquisition de la formation.

Prérequis

Aucun

Intervenants

Technicien DOMETIC
Technicien SAV
EURO-ACCESSOIRES.

Modalités

Nombre de stagiaires mini : 10

Nombre de stagiaires maxi : 15

Durée : 7 heures

OBJECTIFS

- Connaître les principes de fonctionnement des agrégats et d'un système à compresseur.
- Diagnostiquer et dépanner un réfrigérateur série 8 ou une climatisation Dometic.
- Procédure de garantie Dometic.
- Présentation du site internet dédié aux éclatés.

PROGRAMME

- Principe de fonctionnement d'un agrégat.
- Principe de fonctionnement d'une climatisation à compresseur.
- Les différentes séquences de fonctionnement d'un réfrigérateur de série 8 et d'une climatisation.
- Diagnostiquer les pannes.
- Mise en pratique sur appareils.
- Mise en œuvre d'une garantie DOMETIC.



DATES ET LIEUX

14 décembre 2016 à Sablé-sur-Sarthe (72) - Ouest VDL

25 janvier 2017 à Avelin (59) - CMC Distribution

PRIX

275 €^{HT}
par stagiaire



accessoires



Production et stockage de l'énergie électrique :

- Piles à combustible Efoy
- Panneaux solaires
- Chargeurs 230v
- Batteries lithium
- Batteries classiques

Publics

Chefs d'atelier, techniciens atelier
VDL, préparateurs de véhicules,
magasiniers, technico-commerciaux.

Pédagogie

Exposés théoriques
Echantillon de produits
Batterie ouverte
Démonstration produits
Documentation technique
Un contrôle de connaissances
est effectué en fin de journée
pour vérifier la bonne acquisition
de la formation.

Prérequis

Avoir des connaissances en
électricité.
Savoir maîtriser parfaitement la
loi d'ohms et les valeurs telles
que volts, ampères et ampères
heures.

Intervenants

Technicien
SAV EURO-ACCESSOIRES.

Modalités

Nombre de stagiaires mini : 10
Nombre de stagiaires maxi : 15
Durée : **7 heures**

OBJECTIFS

- Connaître la structure interne d'une batterie et le principe de décharge et de recharge.
- Comprendre les courbes de charge des chargeurs iU et iUoU.
- Comprendre le fonctionnement d'un panneau solaire et du régulateur.
- Connaître les principes de fonctionnement des piles à combustible et savoir les installer.
- Savoir installer une batterie lithium

PROGRAMME :

- Calcul des pertes de tension dans les câbles
- Principe de fonctionnement des différents types de batteries présents dans les camping-cars.
- Les moyens mis en œuvre pour recharger les batteries.
- Fonctionnement des chargeurs iU et iUoU
- Fonctionnement des panneaux solaires et leurs régulateurs. Savoir vérifier le fonctionnement d'un panneau solaire.
- Convertisseur 12/230v
- Fonctionnement des groupes électrogène INVERTER
- Exposé sur le fonctionnement des piles Efoy et présentation des règles d'installation.
- Principe de fonctionnement et installation d'une batterie lithium.

PRIX

275 €^{HT}
par stagiaire

DATES ET LIEUX :

7 novembre 2016 à Tournon-sur-Rhône (07) - Trigano VDL
13 décembre 2016 à Sablé sur Sarthe (72) - Ouest VDL
10 janvier 2017 à Agen (47)
26 janvier 2017 à Avelin (59) - CMC Distribution





accessoires

Autoradio multimédia/ GPS ZENEC

Publics

Chefs d'atelier, techniciens atelier VDL, magasiniers, préparateurs de véhicules, vendeurs de camping-cars.

Pédagogie

Exposés théoriques et exercices pratiques.
Installation du produit et de ces accessoires sur un campingcar.
Documentation technique.
Un contrôle de connaissances est effectué en fin de journée pour vérifier la bonne acquisition de la formation.

Prérequis

Prévoir chaussure de sécurité et vêtement de travail adapté.

Intervenants

Technicien ZENEC
Technicien
SAV EURO-ACCESSOIRES.

Modalités

Nombre de stagiaires mini : 10
Nombre de stagiaires maxi : 15
Durée : **7 heures**

OBJECTIFS

- Connaître des différents types de mode d'émission et de réceptions des ondes radios.
- Savoir programmer et installer un autoradio dans un emplacement DIN-2.
- Savoir utiliser et installer les accessoires (antenne, caméra de recul).
- Mettre à jour les cartes de navigation du GPS.

PROGRAMME :

- Présentation et description du fonctionnement des différentes fonctions d'un autoradio multimédia.
- Procédure d'installation dans un camping car
- Présentation et installation des accessoires : antenne, découpleur de signal d'antenne, caméra de recul.
- Repérage et installation des connectiques spécifiques..

DATES ET LIEUX :

6 décembre 2016 à Sablé sur Sarthe (72) - Ouest VDL

PRIX

275 €^{HT}
par stagiaire





vente

LE FORMATEUR

Lionel Trentesaux

Directeur des ventes des filiales accessoires VDL du groupe Trigano pour la France depuis juin 2015. Formé en école de commerce, il est issu du monde de la pièce et de l'accessoire automobile dans lequel il a exercé pendant près de 15 ans en développement des ventes, management d'équipes et animation de réseaux de distribution pour les professionnels et les particuliers.

LES FORMATIONS

- Vendre les produits techniques à forte valeur 18
- Vendeur en magasin d'accessoires VDL 19





vente

Vendre les produits techniques à forte valeur

Publics

Vendeur magasin

Pédagogie

Exposés théoriques
Ateliers pratiques - Jeux de rôle
Documentation technique

Prérequis

Aucun

Intervenants

- Lionel TRENTESAUX :
Directeur des ventes TRIGANO
activité accessoires .
- Intervenants extérieurs et
représentants de
EFOY, TRUMA, DOMETIC,
TELECO, ZENEC.

Modalités

Durée : 7 heures

OBJECTIFS

- Connaître les caractéristiques des produits, leurs avantages par rapport aux concurrents, les bénéfices pour le client, savoir répondre à ses objections, pour pouvoir vendre.
- Connaître les services associés à ces produits.

PROGRAMME

- Piles à combustible
- Batteries lithium
- Convertisseurs
- Groupes électrogènes
- Antennes satellites
- Caméra de recul
- Système de navigation et multimédia
- Climatiseurs
- Chauffages
- Mover
- Gaz : filtration + sécurité
- Eau : purification

DATES ET LIEUX

16 novembre 2016 à Avelin (59) - CMC Distribution

21 décembre 2016 à Bordeaux (33)

11 janvier 2017 à Tournon-sur-Rhône (07) - Trigano VDL

8 février 2017 à Sablé-sur-Sarthe (72) - Ouest VDL

PRIX

275 €^{HT}
par stagiaire





vente

Vendeur en magasin d'accessoires VDL

Public

Vendeur magasin

Pédagogie

Exposés théoriques
Exercices pratiques
Jeux de rôle

Prérequis

Connaître les produits, savoir
en assurer la démonstration, et
connaître les bases d'Excel

Intervenant

Lionel TRENTESAUX :
Directeur des ventes TRIGANO
activité accessoires

Modalités

Durée : 7 heures

OBJECTIFS

- Maîtriser les méthodes de commercialisation et de vente des produits et services associés
- Mesurer ses résultats
- Identification des axes de progrès

PROGRAMME

Les missions du vendeur

Les bases du commerce en magasin :

- produit
- prix
- implantation
- information
- quantité
- saisonnalité

Savoir cerner la personnalité de son client, ses besoins et ses attentes pour vendre

Optimiser l'implantation de son point de vente

Organiser son travail

Mesurer ses performances

DATE ET LIEUX

15 novembre 2016 à Avelin (59) - CMC Distribution

20 décembre 2016 à Bordeaux (33)

10 janvier 2017 à Tournon-sur-Rhône (07) - Trigano VDL

7 février 2017 à Sablé-sur-Sarthe (72) - Ouest VDL

PRIX

275 €^{HT}
par stagiaire





réglementation

LE FORMATEUR

Marc Bottollier

Responsable homologations de Trigano VDL.
De formation technique supérieure, Marc BOTTOLLIER possède 16 ans d'expérience dans le domaine de la qualité et de la métrologie et 10 ans dans celui des homologations de camping-cars et caravanes en Europe.
Il a suivi une formation à l'animation de stages.

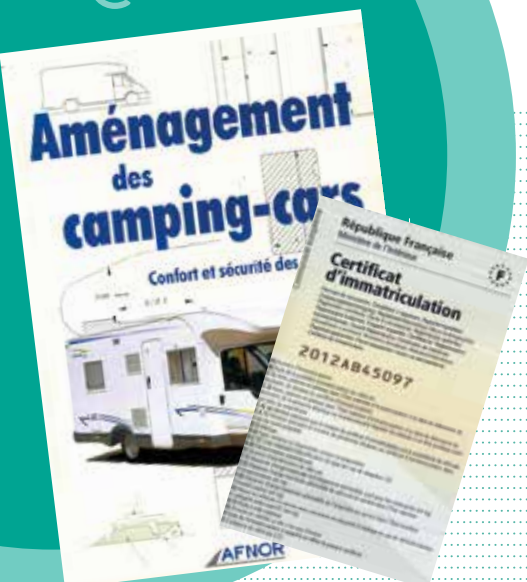
LES FORMATIONS

- Exigences légales et réglementaires applicables aux VDL 21



réglementation

Exigences légales et réglementaires applicables aux VDL



Publics

Chef d'atelier, technicien atelier VDL, préparateur de véhicule, magasinier, commercial.

Pédagogie

Exposés théoriques et illustrations pratiques. Documentations réglementaires et techniques en vigueur.

Prérequis

Aucun

Intervenant

Responsable du service homologation de VDL.

Modalités

Nombre de stagiaires maxi : 10
Durée : 7 heures

OBJECTIFS

Connaître les exigences légales et réglementaires à respecter pour conseiller des utilisateurs d'une caravane ou d'un camping-car.

PROGRAMME

- Les institutions
- Organisation des textes réglementaires**
- L'homologation :
Principe, organisation des différents pays.
- Les changements et mises à jour :
- L'évolution du dossier de l'homologation.
- Les dérogations.
- Les formalités d'immatriculation en France et en Europe.
- Les poids.
- Les permis.
- Le gaz.
- Les ceintures de sécurité.

DATES ET LIEUX

18 octobre 2016 à Tournon-sur-Rhône (07) - Trigano VDL
21 mars 2017 à Sablé-sur-Sarthe (72) - Ouest VDL

PRIX

275 €^{HT}
par stagiaire





SAV / réparations

LES FORMATEURS

Eric Bergeron

Responsable pédagogique et intervenant de la gamme SAV/Réparation.

Responsable garanties camping-cars de Trigano VDL.

De formation technique, Eric Bergeron est un spécialiste de la réparation de camping-cars en après-vente.

Il possède 28 ans d'expérience du véhicule de loisirs dont 23 ans en après-vente.

Il a suivi une formation à l'animation de stages.



Fabien Drevet

Intervenant de la gamme SAV / Réparation.

Responsable garanties caravanes de Trigano VDL.

De formation technique, Fabien Drevet est un spécialiste de la réparation de caravanes en après-vente.

Il possède 17 ans d'expérience du véhicule de loisirs dont 12 ans en après-vente. Il a suivi une formation à l'animation de stages.

LES FORMATIONS

- Experts d'assurances et VDL 23
- Techniques de réparation du VDL 24
Niveau 1 : Préparation et maintenance d'un VDL
- Techniques de réparation du VDL 25
Niveau 2 : Réparation d'un VDL/électricité et carrosserie





SAV / réparations

Experts d'assurances et VDL

OBJECTIFS

Connaître les techniques de conception, la fabrication, le fonctionnement et la réglementation des véhicules de loisirs pour comprendre et organiser leur réparation.

Public

Experts d'assurances
et/ou judiciaires

Pédagogie

Exposés théoriques
et présentations en atelier.
Visite d'ateliers de fabrication
et d'après vente.
Documentation technique.

Prérequis

Experts d'assurances

Intervenants

Responsables de bureau
d'études et d'ateliers
de fabrication.
Responsables Garantie.
Responsable Homologation.

Modalités

Durée : 14 heures

PROGRAMME

- Organisation de production en milieu industriel.
- Conception des produits.
- Contraintes légales et réglementaires (code de la route).
- Techniques de fabrication et d'assemblage.
- Partie roulante (châssis, suspensions ...).
- Techniques de réparation.
- Réparation après collision.
- Service après-vente et recours en garantie.

DATE ET LIEUX

18 et 19 octobre 2016 à Tournon-sur-Rhône (07) - Trigano VDL
21 et 22 mars 2017 à Sablé-sur-Sarthe (72) - Ouest VDL

PRIX

550 €^{HT}
par stagiaire





SAV / réparations

Techniques de réparation du VDL

Niveau 1 : Préparation et maintenance d'un VDL

OBJECTIFS

Acquérir une connaissance générale et appréhender les particularités d'un VDL pour répondre rapidement aux demandes du client.

Publics

Tout personnel SAV et préparation VDL :
Technicien d'atelier junior
Personnel SAV en charge des DRG
Responsable d'atelier junior
Technico-commercial
Préparateur VDL

Pédagogie

Exposés théoriques et présentations en atelier.
Visite d'ateliers de fabrication et d'après vente.
Documentation technique.

Prérequis

Aucun

Intervenants

Responsables Garantie
Camping-Cars et Caravanes

Modalités

Durée : 14 heures

PROGRAMME

1. Préparation et mise en main d'un VDL

- Techniques de fabrications d'un VDL.
- Web Kat - GA Online et ses fonctionnalités.
- Préparation du VDL et remise au client final.
- Différents types de chauffage.
- Circuits électriques et accessoires.

2. Entretien et diagnostic simple

- Garanties commerciales et contrôle annuel.
- Diagnostic électrique simple.

DATE ET LIEUX

14 et 15 novembre 2016 à Tournon-sur-Rhône (07)
23 et 24 janvier 2017 à Sablé-sur-Sarthe (72) - Ouest VDL

PRIX

550 €^{HT}
par stagiaire





SAV / réparations

Techniques de réparation du VDL

Niveau 2 : Réparation d'un VDL / électricité et carrosserie

OBJECTIFS

Acquérir et approfondir les connaissances par la pratique.

Public

Personnels d'atelier SAV

Pédagogie

Exposés théoriques.
Pratiques en atelier par modules et par petits groupes.

Prérequis

Connaissances de base en électricité et en menuiserie/ carrosserie VDL

Intervenants

Responsables Garantie
Camping-Cars et Caravanes.

Modalités

12 personnes maximum par session
Cette formation est pratique : merci de prévoir des vêtements de travail ainsi que des chaussures de sécurité.
Durée : **14 heures**

PROGRAMME

Travaux pratiques réalisés par les stagiaires. (Voir modalités)

Electricité

- Composants des circuits.
- Evolutions / historiques.
- Principes de fonctionnement.
- Branchement des accessoires / signalisations.
- Recherches de pannes en fonction des symptômes annoncés.

Carrosserie

- Intervention sans peinture : Petits chocs et rayures, utilisation de gel-coat.
- Travaux de préparation en vue d'un passage en peinture : fissures, coups.
- Travaux de re-tôlage.
- Réfection de structures (faces, toit, plancher).

DATE ET LIEUX

16 et 17 novembre 2016 à Tournon-sur-Rhône (07)
Trigano VDL

25 et 26 janvier 2017 à Sablé-sur-Sarthe (72)
Ouest VDL

PRIX

550 €^{HT}
par stagiaire



informations pratiques

Les démarches à suivre pour vos inscriptions

Envoi du bulletin à Trigano

Vous êtes adhérent OPCA*

Campus Trigano vous adressera sous 15 jours une convention en double exemplaire

Retour de la convention signée et tamponnée

Envoi de l'accord de prise en charge avant la formation**

Vous n'êtes pas adhérent OPCA

Campus Trigano vous adressera sous 15 jours une convention en double exemplaire

Retour de la convention signée et tamponnée, accompagnée du règlement de la formation

Vous recevrez une convocation de formation 5 jours minimum avant le début de la formation

Formation

Documents post formation
Copie de la facture adressée à l'OPCA
(si accord de prise en charge reçu)
Attestation de présence
Attestation de formation

Documents post formation
Facture
Attestation de présence
Attestation de formation

Pour toute information complémentaire n'hésitez pas à nous contacter au

04 75 07 54 97

* Chaque OPCA détermine les documents nécessaires à la demande de prise en charge.

** L'accord de prise en charge doit nous parvenir au plus tard le jour de la formation, dans le cas contraire, une facture vous sera adressée.





bulletin d'inscription

A retourner par mail, fax ou à l'adresse ci-dessous



1, Av. de Rochebonne - CS 69003
07302 Tournon-sur-Rhône Cedex
campus.formation@trigano.fr

Tél. 04 75 07 54 97 • Fax 04 75 07 55 78

Formation(s)

Intitulé
Dates et lieux Prix €
Remise de 10 % à partir de la 4^{ème} journée de formation et +

Stagiaire(s)

Nom - Prénom	Fonction
.....
.....
.....

Entreprise

Raison sociale Responsable
Adresse
Code postal Ville
Tél Fax Mail
Personne à contacter Tél Mail

Organisme de prise en charge (OPCA ou autre)

Organisme à facturer (si différent de l'entreprise)
Adresse
Code postal Ville
Tél Fax

Date et signature

La signature de ce bulletin d'inscription vaut acceptation sans réserve des conditions générales de vente figurant ci-dessous

CONDITIONS GENERALES DE VENTE APPLICABLES A COMPTER DU 1^{er} SEPTEMBRE 2016

1-TARIF : Les prix de stage sont ceux figurant sur notre programme. Le tarif est forfaitaire par stage et participant (ou groupe de participants). Les prix s'entendent hors-taxes, ils sont à majorer au taux de TVA en vigueur. Tout stage commencé est dû en totalité.

2-INSCRIPTIONS : Les inscriptions sont enregistrées au fur et à mesure de leur réception. La convention est envoyée dès réception de l'inscription, la convocation est envoyée au plus tard 5 jours avant le début du stage.

3-DOCUMENTS LEGAUX : Pour chaque inscription, une convention de formation professionnelle continue établie selon les textes en vigueur vous est adressée en deux exemplaires dont un est à nous retourner signé et revêtu du cachet de votre entreprise. La facture est établie en un seul exemplaire. Les attestations de formation et de présence sont adressées à l'issue du stage.

4-CONDITIONS DE REGLEMENT : Chaque facture doit être acquittée à réception. Toute somme non payée à l'échéance donnera lieu au paiement par le Client de pénalités de retard fixées à trois fois le taux d'intérêt légal. En cas de paiement effectué par un OPCA, il vous appartient de vous assurer de la bonne fin du paiement par l'organisme que vous aurez désigné. En cas de non-paiement par l'OPCA, pour quelque motif que ce soit, le Client sera redevable de l'intégralité du coût de la formation et sera facturé du montant correspondant.

5-DESISTEMENT DU FAIT DU CLIENT : Tout annulation tardive (moins de 10 jours avant le début du stage), doit nous parvenir par écrit, et pourra être facturée d'un montant de 30 % TTC du prix de la formation.

6-GARANTIE DE CAMPUS TRIGANO : CAMPUS TRIGANO se réserve le droit de modifier les dates de programmation des stages (ou de les annuler) en fonction du nombre de stagiaires inscrits et des contraintes d'organisation. Vous avez toutefois la garantie qu'en cas d'annulation du fait de CAMPUS TRIGANO, vous disposez d'une priorité de réinscription à une prochaine session ou, si vous le préférez, de la faculté de vous faire rembourser les frais de formation réglés.

TRIGANO



▶ **Campus Trigano**
Ouest VDL
Allée de l'Aubrée
72310 Sablé-sur-Sarthe

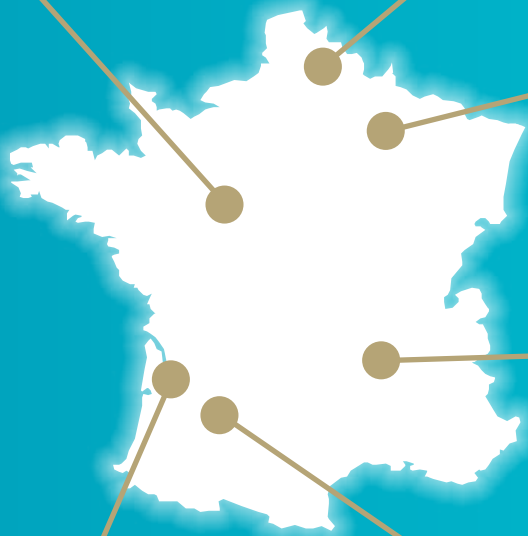
▶ **Campus Trigano**
CMC Distribution
5 Rue du Chemin vert
59710 Avelin

▶ **Campus Trigano**
54000 Nancy

▶ **Campus Trigano**
Trigano VDL
1 Avenue de Rochebonne
07300 Tournon-sur-Rhône

▶ **Campus Trigano**
33000 Bordeaux

▶ **Campus Trigano**
47000 Agen



▶ **Contacts :**
Campus Trigano
Trigano VDL
1 Avenue de Rochebonne
CS 69003
07302 Tournon-sur-Rhône Cedex
Tél. 04 75 07 54 97
Fax 04 75 07 55 78
campus.formation@trigano.fr

